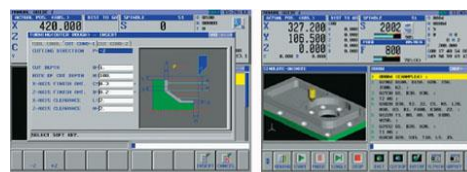


Nabízené provedení stroje

CNC soustruh TC-2500-sč-36779		Foto stroje
Položka	Standardní provedení a výbava stroje	
1	Max. oběžný průměr nad ložem: 520 mm	
2	Max. průměr obrábění: 320 mm	
3	Otáčky vřetene 3500 ot. / min, motor alfa P22, 11/15/18,5 kW	
4	3- čelistové hydraulické sklíčidlo 250 mm - Kitagawa	
5	Vrtání vřetene 76 mm/ Průchod materiálu skrz vřeteno 64 mm	
6	Otočný hrot MK 5 s nastavci pro různé typy obrobků	
7	Pracovní pojezdy X/Z: 170/400 mm, rychloposuv: 30 m/min	
8	Nožní pedál pro ovládání upínání sklíčidla a koníku	
9	12-polohová nástrojová hlava Sauter, nástroj 25x25 mm	
10	Nástrojová sonda Renishaw - ruční zaklopení ramene	
11	Fanuc Oi-TF s Manual Guide i, barevná obrazovka 10"	
12	MPG - Ruční elektronické kolečko	
13	Dopravník třísek	
14	Chlazení obrobku a nástroje vnějšími tryskami	
15	Kabinové krytování, 2x posuvné dveře	
16	1 sada měkkých a tvrdých čelistí	
17	Hydraulický vysuv pinoly koníku, manuální koník	
18	Automatický systém mazání	
19	Tepelný výměník elektrického rozvaděče	
20	Chlazení hydraulického agregátu	
21	3-barevná signální lampa stavu stroje, pracovní osvětlení	
22	2 ks držák nástrojů pro obrábění čela	
23	4 ks držák nástrojů pro vnitřní obrábění, Ø 32 mm	
24	8 ks držák nástrojů pro vnější obrábění	
25	6 ks vyvrtávací pouzdro (Ø 8,10,12,16,20,25, mm)	
26	3 ks vrtací pouzdro (MK velikost 1,2,3)	



Příklad vestavěných cyklů pro vertikální obráběcí centra

