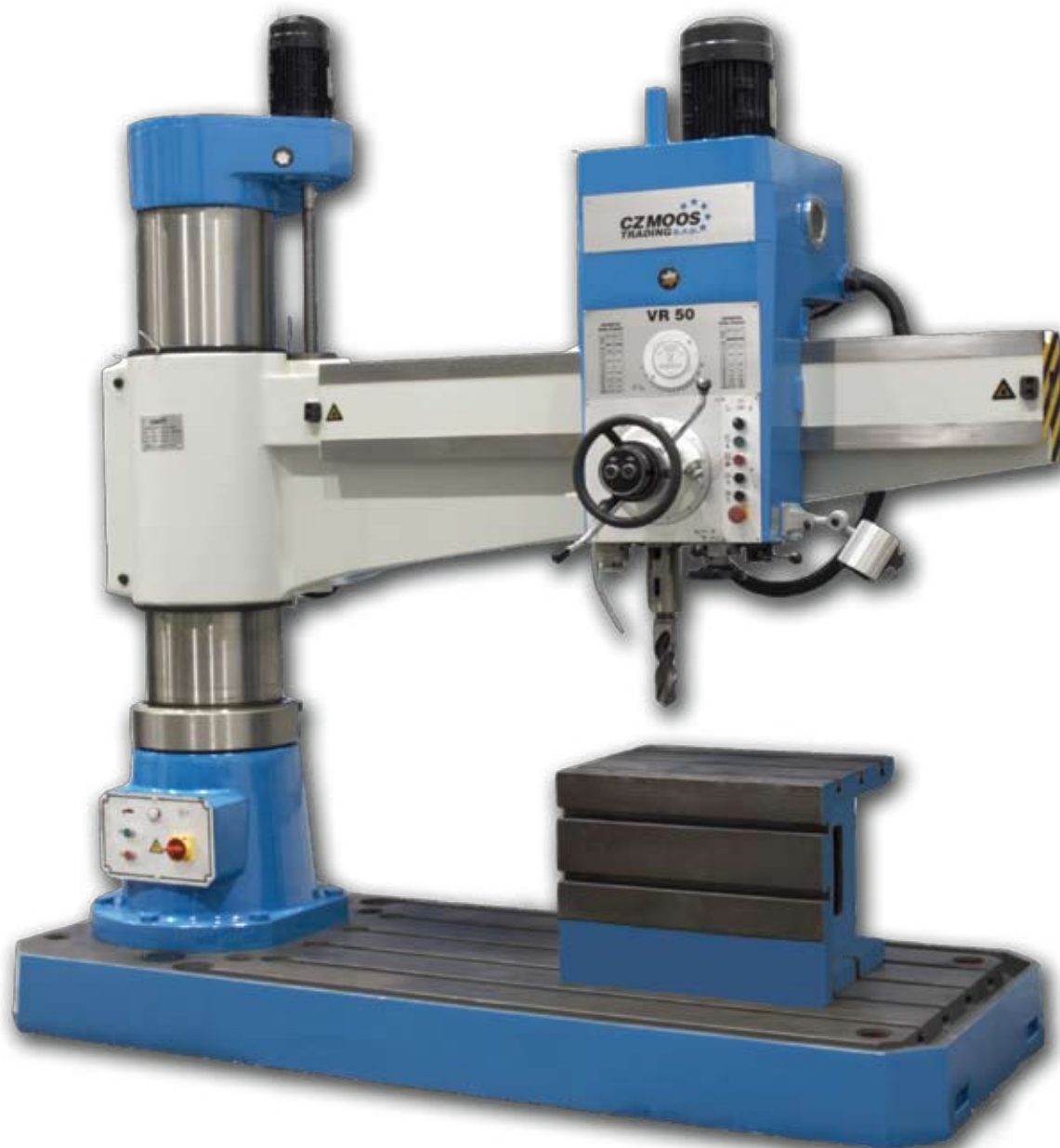


CZMOOS
TRADING s.r.o.



Radiální a sloupové vrtačky
pro průmyslové využití

Radiální sloupové vrtačky

Průmyslové radiální sloupové vrtačky umožňující vrtání, závitování, zarovnávání široké škály obrobků. **Konstrukce vychází z klasických radiálních vrtaček vyráběných v bývalém Československu.** Jde o dostatečně tuhé a přesné a výkonné stroje s dlouholetou životností. Kromě modelů VR 32, jsou vrtačky dodávány v provedení s hydraulickým upínacím systémem, automatickou změnou rychlostí a automatickými posuvem

Standardní vybavení:

- Pracovní osvětlení
- Systém chlazení obrobku
- Pevná vrtací kostka (stůl)
- Návod k obsluze v ČJ
- Hydraulické zpevnění vřeteníku
- Hydraulické zpevnění sloupu
- Hydraulické zpevnění ramene
- Hydraulická spojka
- Automatické nastavení hloubky vrtání
- CE provedení

VR 63 ▶

zobrazeno s digitálním odměřováním



Volitelné příslušenství:

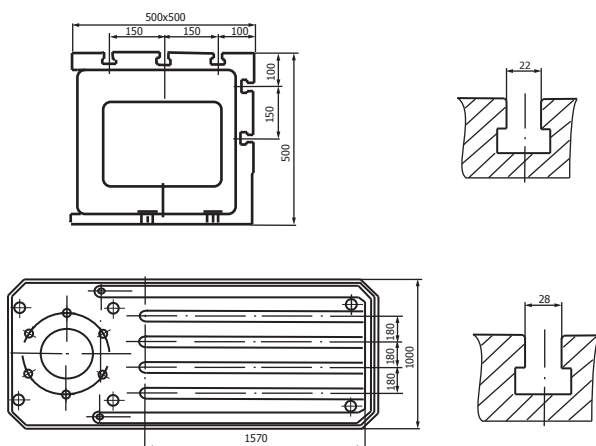
- Hydraulický strojní svěrák
- Přesný strojní svěrák
- Sklopný a otočný svěrák
- Vrtací sklíčidlo
- Závitování sklíčidlo
- Morse redukce

◀ VR 50

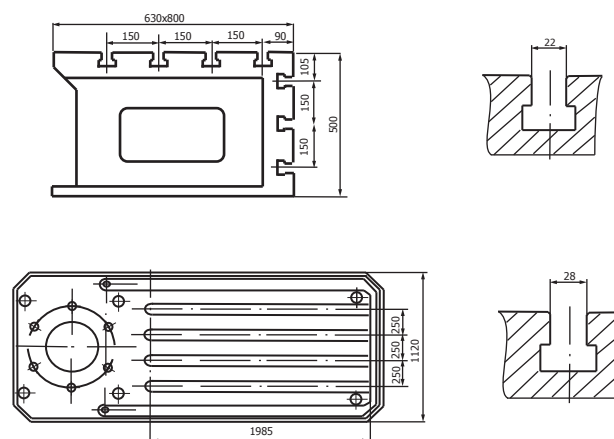
nejprodávanější typ
v základním provedení



Základna a pracovní kostka VR 50



Základna a pracovní kostka VR 63



Akční nabídka & podpora prodeje

VR 80

v základním provedení včetně dopravy a instalace

Zaváděcí cena: 945.000,- Kč

Radiální vrtačky VR 50 a VR 63 patří u našich mezi nejoblíbenější sortiment. Touto akcí chceme podpořit prodej větších velikostí. Využijte naši nabídky k výhodnému nákupu.

Garantujeme 2 roční záruku na tento stroj.

Tecnické parametry:

Model		VR 35	VR 40	VR 50	VR 63	VR 80	VR 100	VR 132
Max. průměr vrtání (mm)		35	40	50	63	80	100	132
Vzdálenost vřeteno sloup (mm)	Max	1000	1285	1600	2000	2530	3150	4200
	Min	300	290	350	450	530	570	600
Vzdálenost od špičky vřetena k ploše základny (mm)	Max	1000	1100	1270	1650	2050	2500	2560
	Min	230	230	370	450	600	750	750
Pojezd vřetena (mm)		280	250	315	400	450	500	560
Kužel ve vřetenu		4#	4#	5#	5#	6#	6#	Metrický 80
Otáčky vřetena (ot/min)		40 -1928	40 -1500	25 -2000	25 -1600	16 -1250	8 - 1000	6.3 - 800
Počet převodových stupňů		12	8	16	16	16	22	22
Rozsah rychlosti posuvu vřetena (mm/ot.)		0.09-0,84	0.10-42	0.04-3.20	0.04-3.20	0.04-3.20	0.06-3.2	0.06-3.2
Rozsah rychlostech stupňů posuvu vřetena		6	4	16	16	16	16	16
Rozeř vrtací kostky (mm)		-	500×400	500×630	630×800	750×1000	800×1250	850×1350
Pojezd vřeteníku (mm)		700	995	1250	1550	2000	2580	3600
Výkon hlavního motoru (kW)		2,2	3	4	5,5	7,5	15	18,5
Čistá váha stroje (kg)		1600	1800	3500	7300	10500	20000	29000
Celkové rozměry (d×š×v) (mm)		1770×800×2059	2000×870×2350	2500×1070×2880	3080×1250×3245	3730×1400×4835	4650×1630×4525	6075×2000×4850

Průmyslové sloupové vrtačky

Standardní vybavení:

- Nastavitelná hloubka vrtání
- Pracovní osvětlení
- Vrtací sklíčidlo
- Vestavěné závitovací zařízení
- Chladicí zařízení
- Systém mazání
- Elektrický pohon stolu (kromě modelu VS 30)
- Digitální odměřování hloubky vrtání
- Automatický strojní posuv

Volitelné příslušenství:

- Hydraulický strojní svěrák
- Přesný strojní svěrák
- Sklopný a otočný svěrák
- Vrtací sklíčidlo
- Závitování sklíčidlo
- Morse redukce

VS 35A ▶

v základním provedení



Technické parametry

Model		VS 30A	VS 35A	VS 40A	VS50A
Max. průměr vrtání / závitování	mm	Ø30/M20	Ø 35/M22	Ø 40/M24	Ø 50/M30
Max.vysuv vřetena	mm	155	190	200	240
Max.vzdálenost vřeteno sloup	mm	320	340	360	360
Max.vzdálenost od konce vřetena k ploše stolu	mm	625	665	590	590
Max.vzdálenost od konce vřetena k základně	mm	1180	1195	1175	1170
Max pojezd konzoly stolu – ruční (strojní)	mm	560	570(450)	530(410)	530(410)
Naklonění pracovního stolu	°	±45°	±45°	±45°	±45°
Kužel vřetena	Mk	MT4	MT4	MT4	MT4
Počet převodových stupňů vřetena		12	12	12	12
Otáčky vřetena	ot/min	125~3030	76~2065	52~1400	52~1400
Počet rychlostních stupňů posuvu		3	3	4	4
Rychlost posuvu	mm/ot	0.1;0.2;0.3	0.1;0.2;0.3	0.1;0.2;0.3;0.4	0.1;0.2;0.3;0.4
Rozměry pracovního stolu		500×420	500×440	580×460	580×460
Efektivní pracovní plocha stolu	mm	370×360	405×395	445×435	445×435
Průměr sloupu	mm	Ø 120	Ø 140	Ø 160	Ø 180
Výkon hlavního motoru	kW	1.0/1.2	1.5	2.2	3
Rozměry stroje	mm	870×510×2140	849×545×2290	940×680×2405	950×680×2405
Přepavní rozměry / čistá / hrubá hmotnost stroje	mm/ kg	960×590×2230	1000×650×2220	1170×680×2300	1170×680×2300
		545/600	565/615	620/675	655/710